

# Workshop#4 „Daten sind der Schlüssel!“

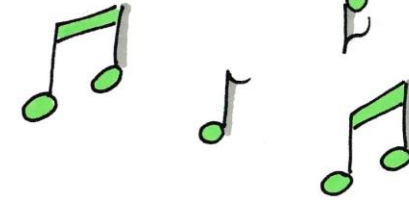
## Relevanz von Bildungsdaten als Grundlage für ein Bildungsmonitoring



Dr. Beke Sinjen (REAB Nord)  
30.06.2025

GEFÖRDERT VOM

HAPPY



Bildung

Frühkindliche Bildung

Grundschule/weiterführende Schule

(Offene) Kinder- u. Jugendarbeit

Übergang Schule-Beruf-Studium

Berufliche Bildung

Erwachsenenbildung

etc.

Inklusion/Integration

Kulturelle Bildung

Bildung für nachhaltige  
Entwicklung

Demokratiebildung

Digitale Bildung

Ganztägige Bildung

etc.



GEFÖRDERT VOM

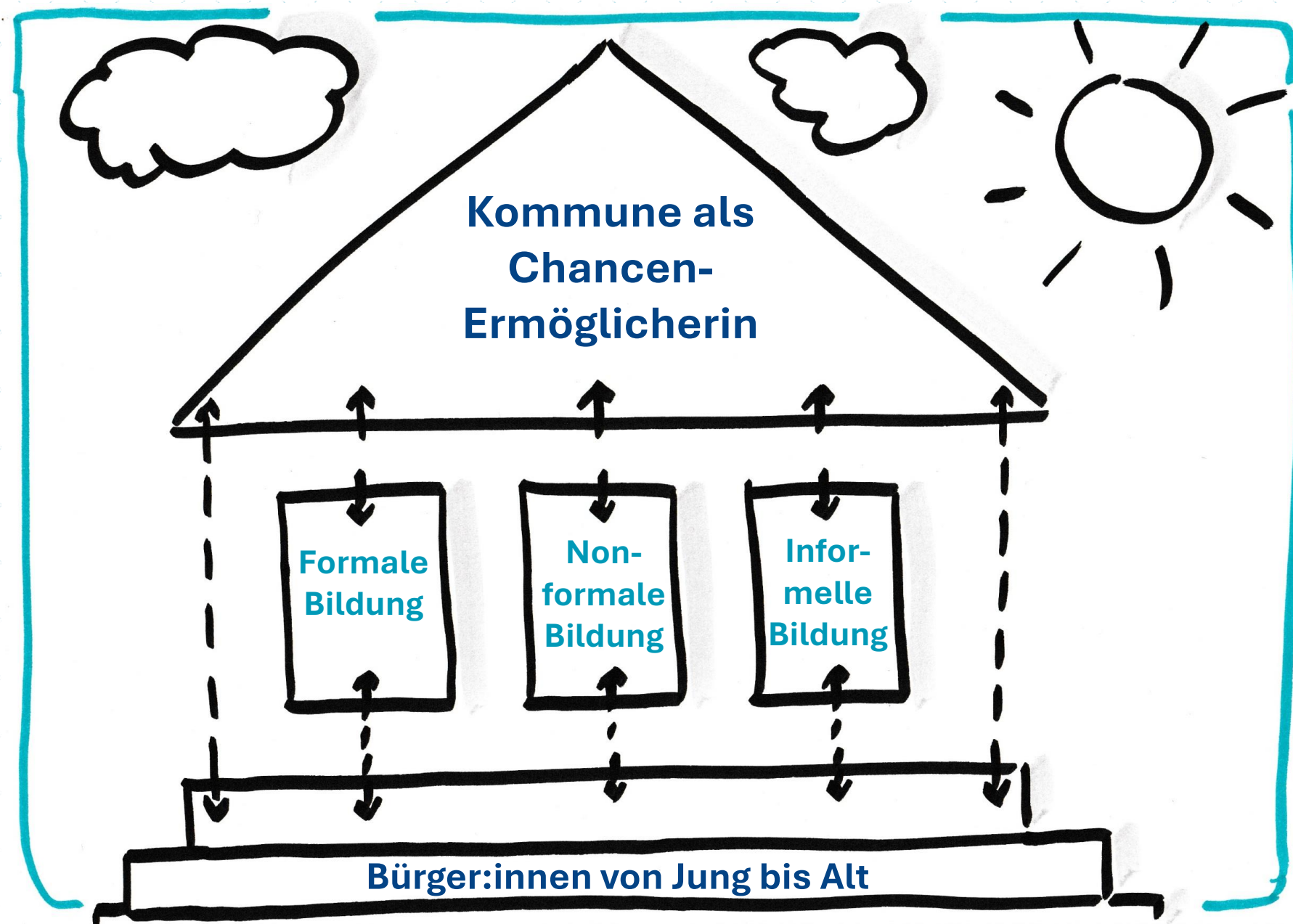


Bundesministerium  
für Bildung  
und Forschung

**DKJS**  
Deutsche Kinder-  
und Jugendstiftung



Transferinitiative  
Kommunales  
Bildungsmanagement  
Agentur Nord



GEFORDERT VOM



Bundesministerium  
für Bildung  
und Forschung

**DKJS**  
Deutsche Kinder-  
und Jugendstiftung



Transferinitiative  
Kommunales  
Bildungsmanagement  
Agentur Nord



# Kernkomponenten des datenbasierten kommunalen Bildungsmanagements

1. Strategie und  
strategische Ziele



3. Koordination



5. Externe  
Kooperation



2. Datenbasierung  
und Monitoring



4. Interne Kooperation



6. Bildungsdiskurs



GEFÖRDERT VOM



Bundesministerium  
für Bildung  
und Forschung



Transferinitiative  
Kommunales  
Bildungsmanagement

Agentur Nord

**DKJS**  
Deutsche Kinder-  
und Jugendstiftung

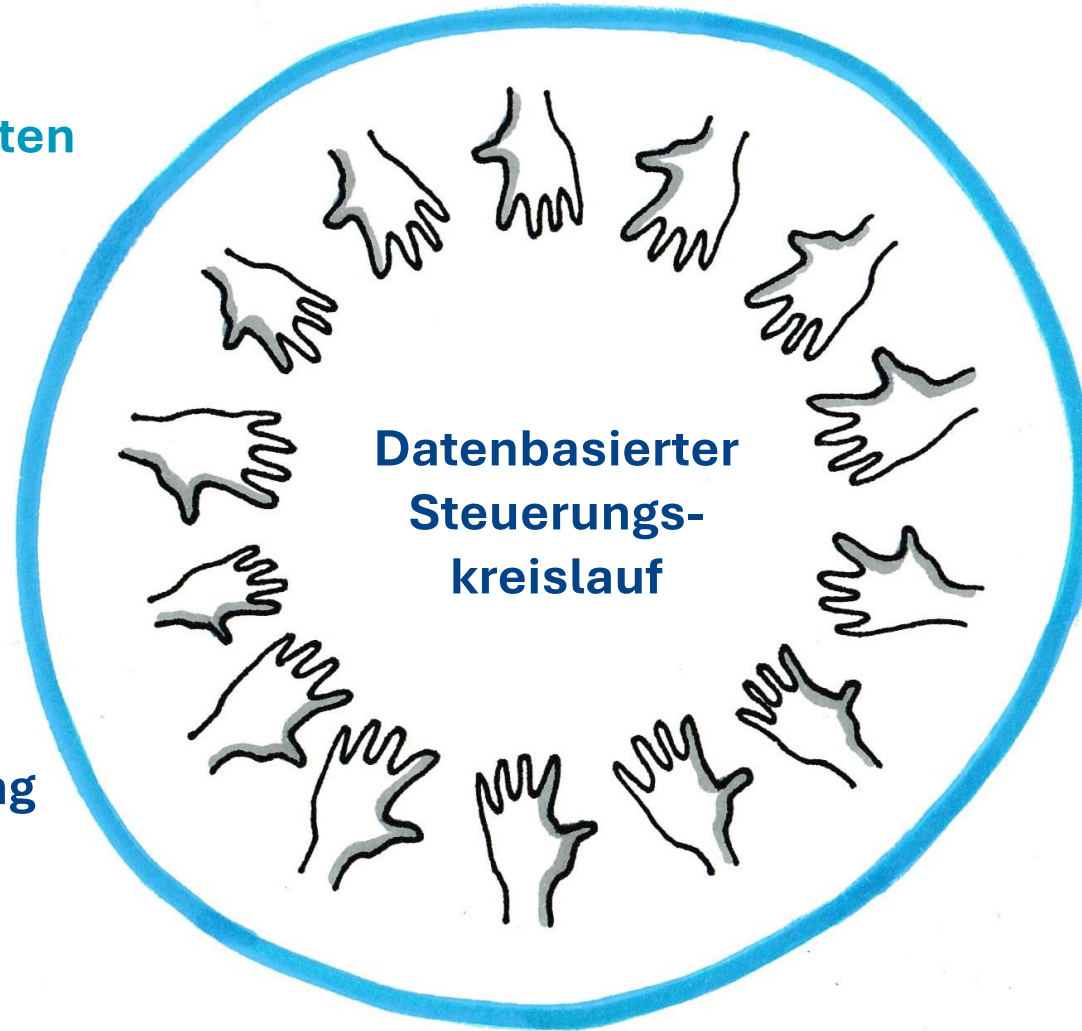
**Bildungsmonitoring:  
Analyse der Ausgangssituation**

**Festlegung  
strategischer Ziele**

**Ableitung von  
Handlungskonzepten  
und Maßnahmen**

**Bildungsmonitoring:  
Strategisches Controlling**

**Anpassung von Konzepten  
und Maßnahmen**



GEFÖRDERT VOM

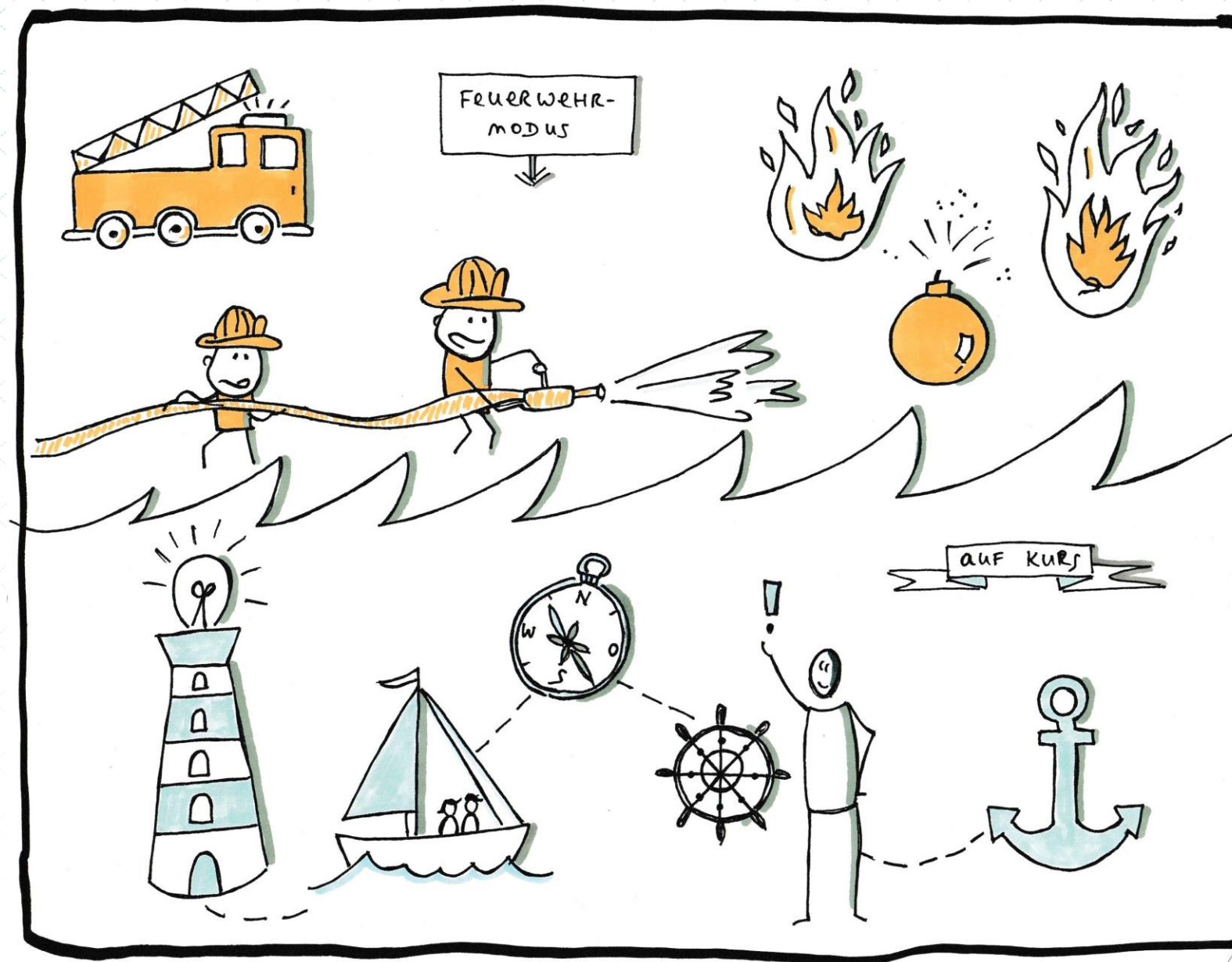


Bundesministerium  
für Bildung  
und Forschung

**KJS**  
Deutsche Kinder-  
und Jugendstiftung



Transferinitiative  
Kommunales  
Bildungsmanagement  
Agentur Nord



GEFÖRDERT VOM



Bundesministerium  
für Bildung  
und Forschung

**DKJS**  
Deutsche Kinder-  
und Jugendstiftung



Transferinitiative  
Kommunales  
Bildungsmanagement  
Agentur Nord



# Ziele von Bildungsmonitoring und Bildungsberichterstattung



Qualität



bedarfsorientierte  
Angebote



GEFORDERT VOM



Bundesministerium  
für Bildung  
und Forschung

**DKJS**  
Deutsche Kinder-  
und Jugendstiftung



Transferinitiative  
Kommunales  
Bildungsmanagement  
Agentur Nord

# Wie kann Bildungsberichterstattung aussehen?

## Diverse Formate im Kreis Lippe (NRW)

- » Alle zwei Jahre veröffentlichter **Bildungsbericht** mit einem überschaubaren, systematischen und regelmäßig aktualisierbaren Indikatorensatz
- » Jährlich erscheinender **Faktencheck** als Überblick über Entwicklung zentraler Kennzahlen in BiMa-Handlungsfeldern
- » **Detailanalysen** für die Gremien des Reg. Bildungsnetzwerks
- » **Kommunalprofile Bildung** für kreisangehörige Städte und Gemeinden
- » **Newsletter** BildungsTicker
- » Publikationen - Kreis Lippe



### Elternbefragung

Betreuungsbedarf von Grundschulkindern



### Entwicklung der Förderschulen Lernens



### Faktencheck Bildung 2023

Regionales Bildungsnetzwerk

im Kreis Lippe

Heimat geben.  
Zukunft bieten.



**DKJS**  
Deutsche Kinder-  
und Jugendstiftung

GEFÖRDERT VOM

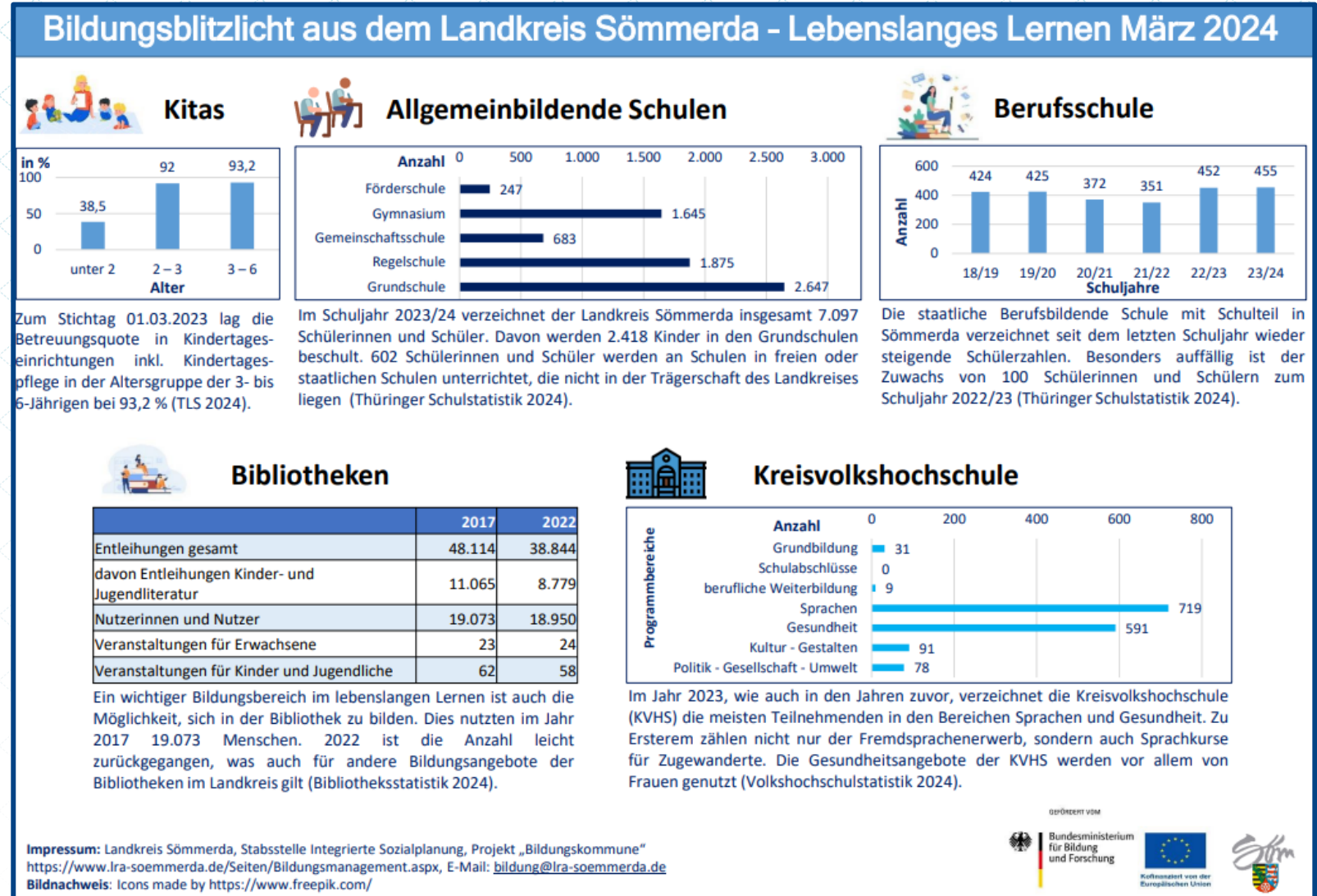




# Wie kann Bildungsberichterstattung aussehen?

## Landkreis Sömmerda (Thüringen)

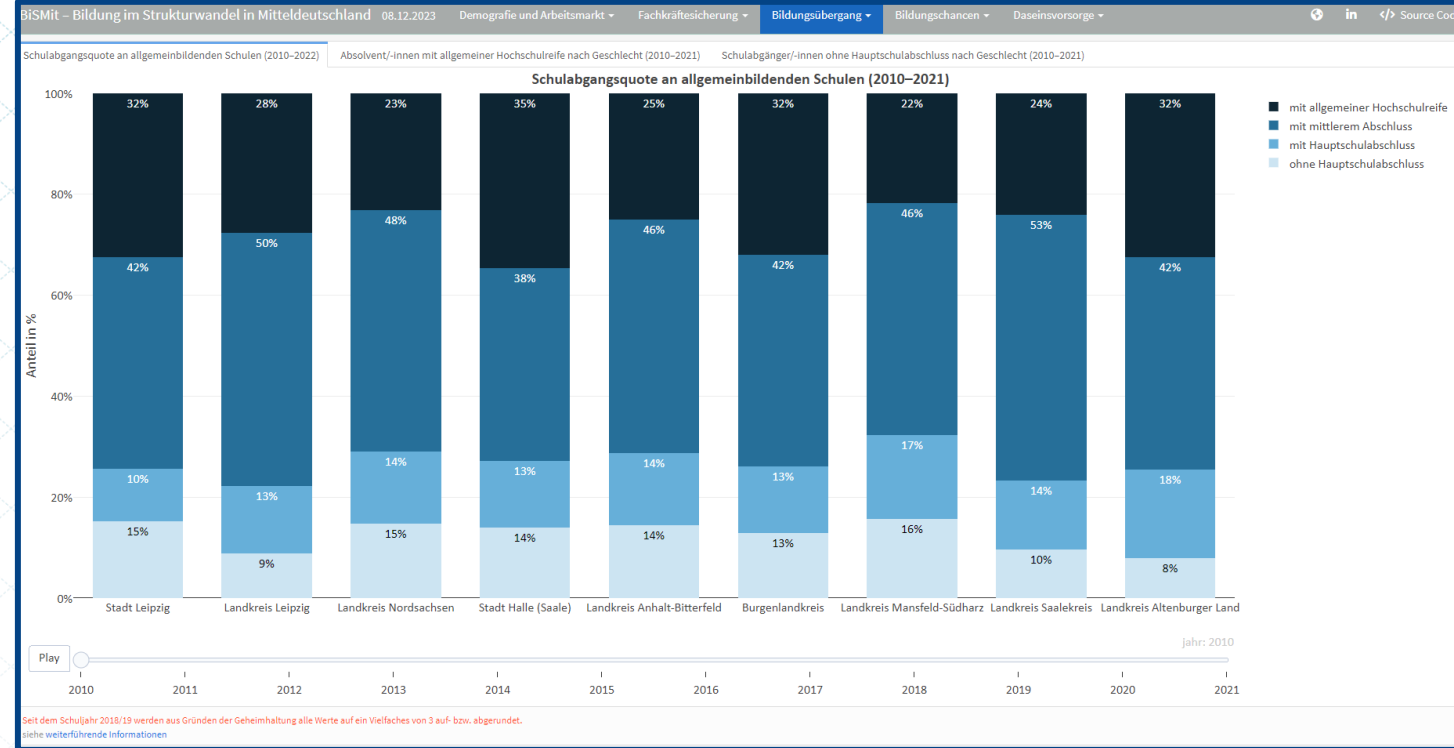
» **Newsletter** in loser Folge  
in Form eines  
Bildungsblitzlichts



# Wie kann Bildungsberichterstattung aussehen?

## Dashboard der BiSMit (Bildung im Strukturwandel in Mitteldeutschland – Sachsen, Sachsen-Anhalt, Thüringen)

- » Kennzahlenauswahl ermöglicht einen umfassenden datenbasierten Blick auf die Bildungslandschaften der neun Revierkommunen (7 Landkreise, 2 kreisfreie Städte)
- » Daten zu Demografie und Arbeitsmarkt, Fachkräftesicherung, Bildungsübergang, Bildungschancen, Daseinsvorsorge
- » Software: flexdashboard



## BiSMit – Bildung im Strukturwandel in Mitteldeutschland

GEFÖRDERT VOM

# Quellen und hilfreiche Materialien

- [Konsortium Bildungsmonitoring: Anwendungsleitfaden für den Aufbau eines kommunalen Bildungsmonitorings \(2025\)](#)
- [Koordinierungsstelle Bildungsmonitoring: Handreichung Entwicklungsfelder des kommunalen Bildungsmonitorings \(2021\)](#)
- [Toolkit zum kommunalen Bildungsmanagement mit dem Schwerpunkt Bildungsberichte \(2020\)](#)
- [DKBM-Bibliothek der Transferinitiative](#)
- [DKBM-Wissensplattform LOTTA](#)
- [Sketchnotes © Beke Sinjen](#)

GEFÖRDERT VOM



Bundesministerium  
für Bildung  
und Forschung

**DKJS**  
Deutsche Kinder-  
und Jugendstiftung



Transferinitiative  
Kommunales  
Bildungsmanagement  
Agentur Nord



# Vielen Dank für Ihre Aufmerksamkeit!

Ihre Ansprechpartnerin bei der REAB Nord  
Dr. Beke Sinjen  
Referentin für Kommunalberatung  
[beke.sinjen@dkjs.de](mailto:beke.sinjen@dkjs.de)  
+49 431 66 87 08 - 22



Die **Regionale Entwicklungsagentur für kommunales Bildungsmanagement Nord** berät und begleitet Kommunen in Mecklenburg-Vorpommern und Schleswig-Holstein sowie die Städte Hamburg und Bremen/Bremerhaven, die ihre Bildungslandschaft durch datenbasierte Steuerung weiterentwickeln und dabei Antworten auf drängende Herausforderungen im Bildungsbereich finden möchten. Dieses Vorhaben wird aus Mitteln des Bundesministeriums für Bildung und Forschung gefördert.

[www.reab-nord.de](http://www.reab-nord.de)

GEFÖRDERT VOM



Bundesministerium  
für Bildung  
und Forschung

**DKJS**  
Deutsche Kinder-  
und Jugendstiftung



Transferinitiative  
Kommunales  
Bildungsmanagement  
Agentur Nord